

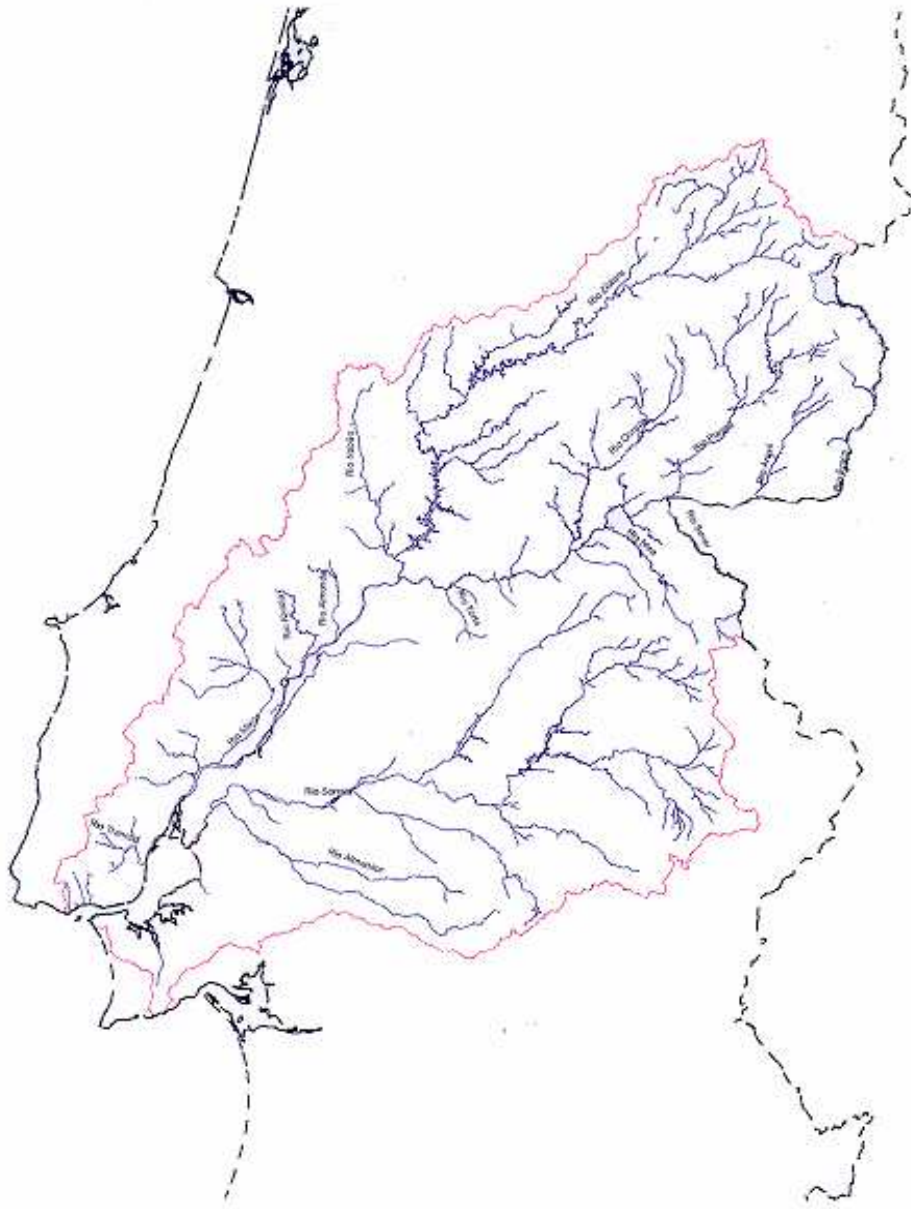
VALORES PATRIMONIAIS FLORÍSTICOS DA BACIA DO TEJO

JOSÉ CARLOS COSTA
ÍLIDIO MOREIRA

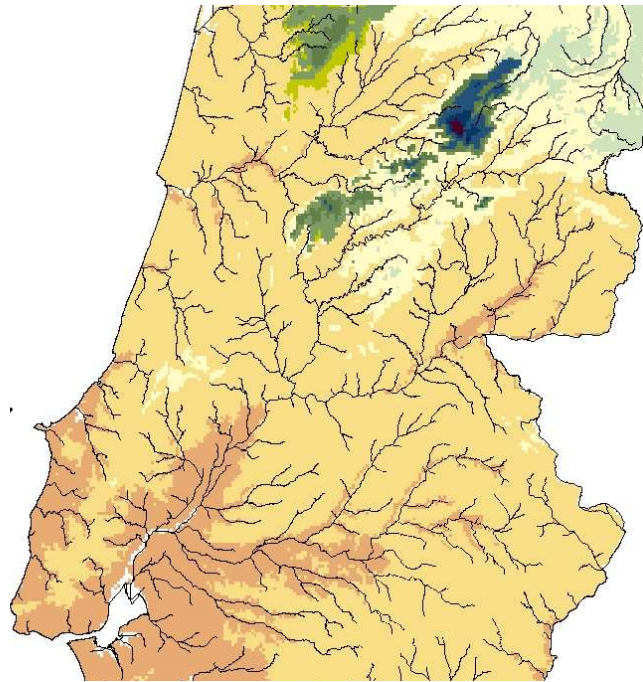
INSTITUTO SUPERIOR DE AGRONOMIA
UNIVERSIDADE TÉCNICA DE LISBOA

Hinc patriam sustinet

Instituto Superior de Agronomia
Universidade Técnica de Lisboa

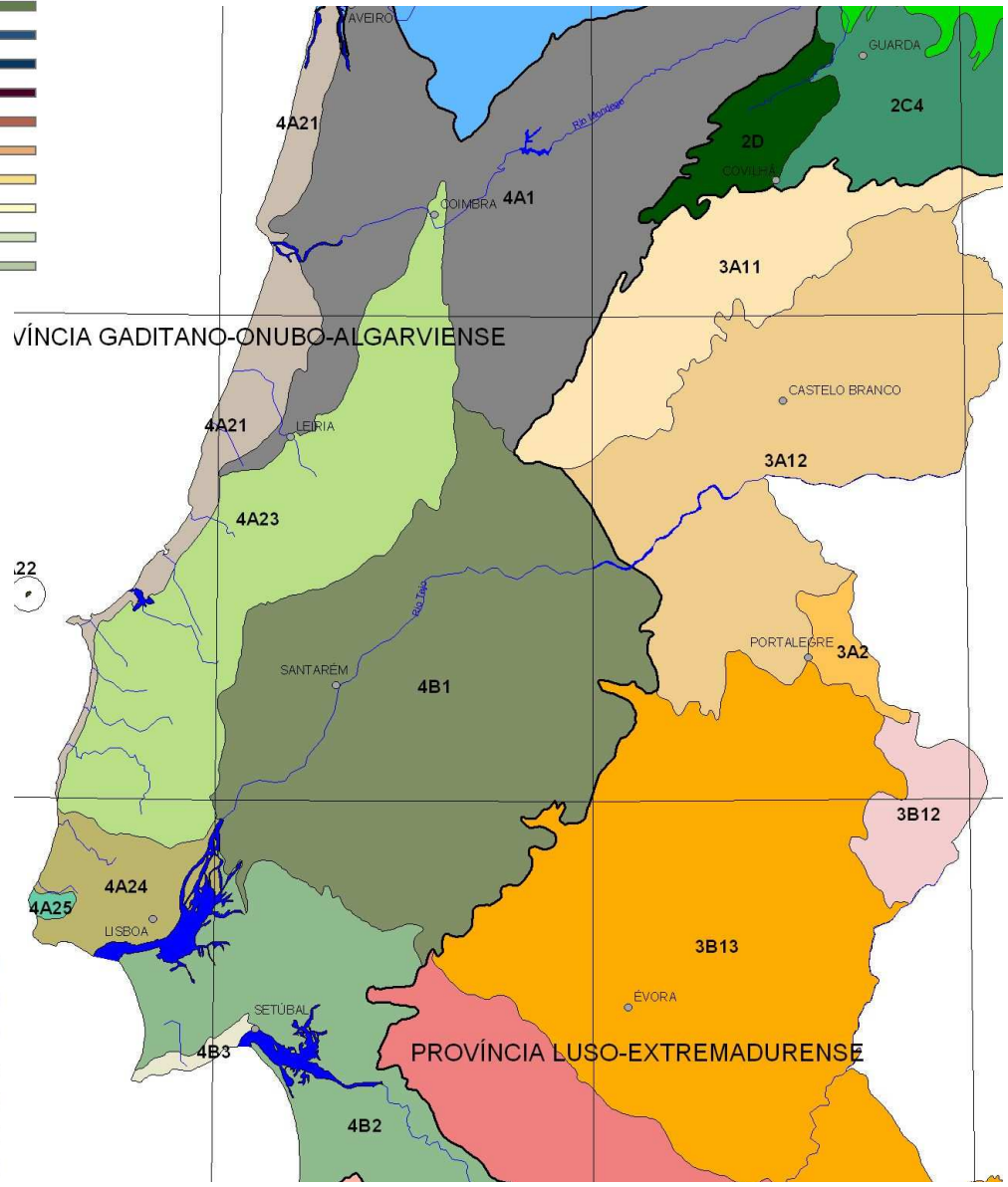


A bacia hidrográfica do Tejo é a segunda maior da Península Ibérica



Termotipos (horizontes)

- Termotemperado superior
- Mesotemperado inferior
- Mesotemperado superior
- Supratemperado inferior
- Supratemperado superior
- Orotemperado inferior
- Temomediterrânico inferior
- Temomediterrânico superior
- Mesomediterrânico inferior
- Mesomediterrânico superior
- Supramediterrânico inferior
- Supramediterrânico superior

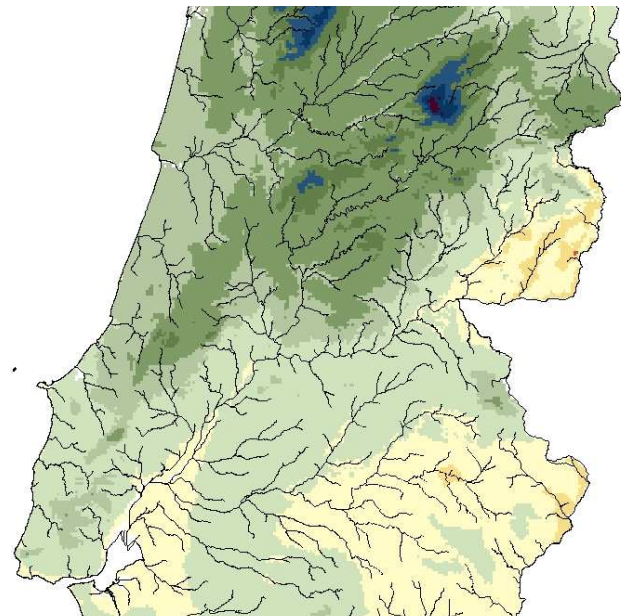


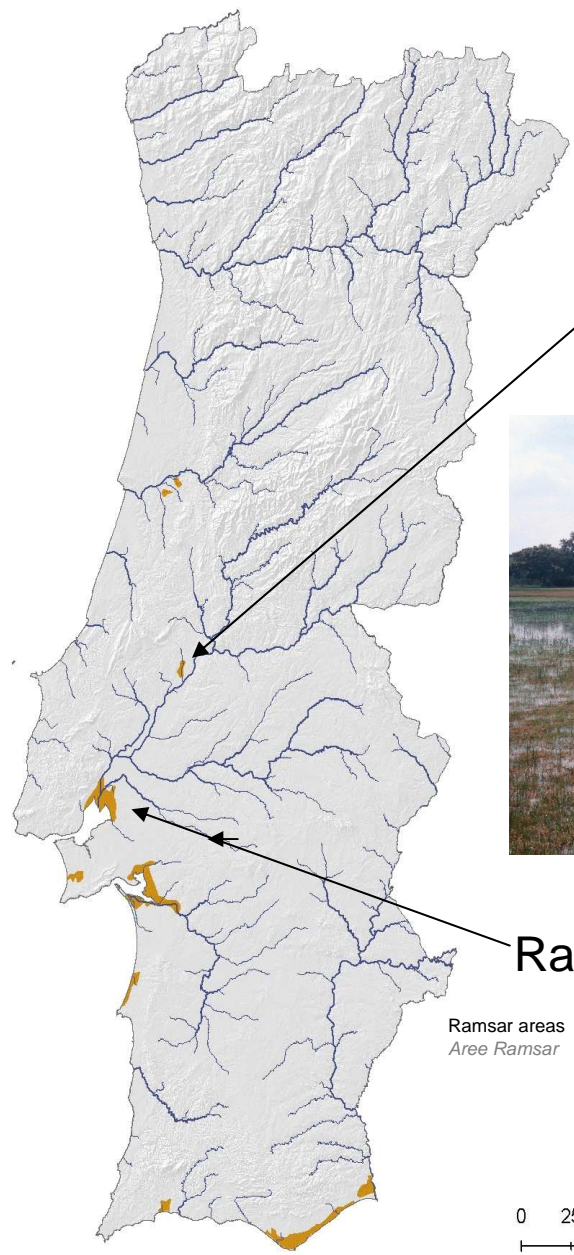
T



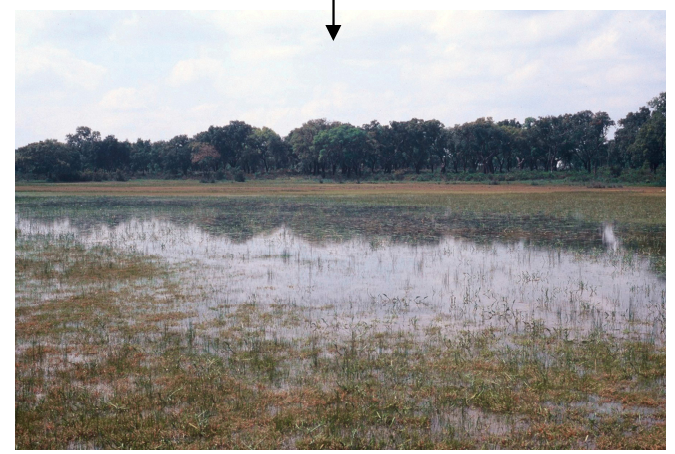
Ombrotipos (horizontes)

- Semiárido superior
- Seco inferior
- Seco superior
- Sub-húmido inferior
- Sub-húmido superior
- Húmido inferior
- Húmido superior
- Hiper-húmido inferior
- Hiper-húmido superior
- Ultra-hiper-húmido



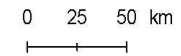


↑ z
 1 area as Biosphere
 Reserve MAB –
 UNESCO:
 “Paúl do Boquilobo”

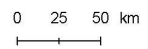
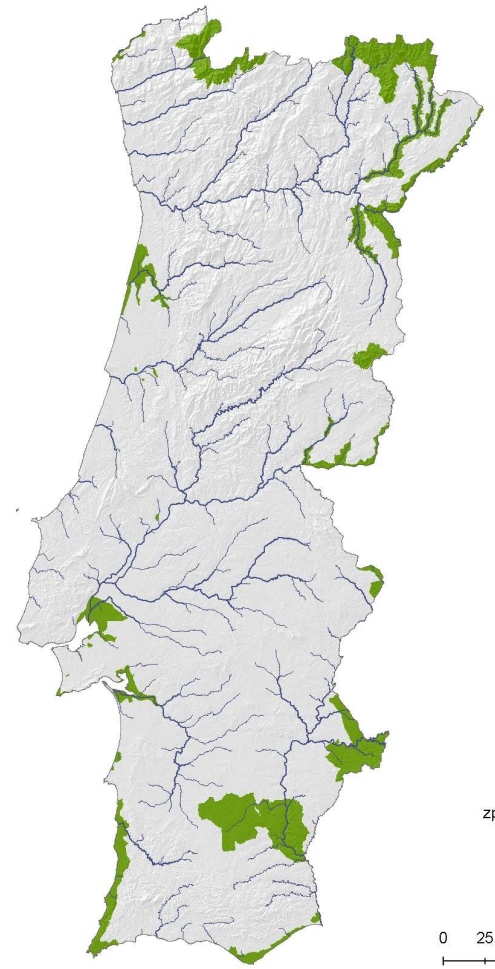


Ramsar Convention

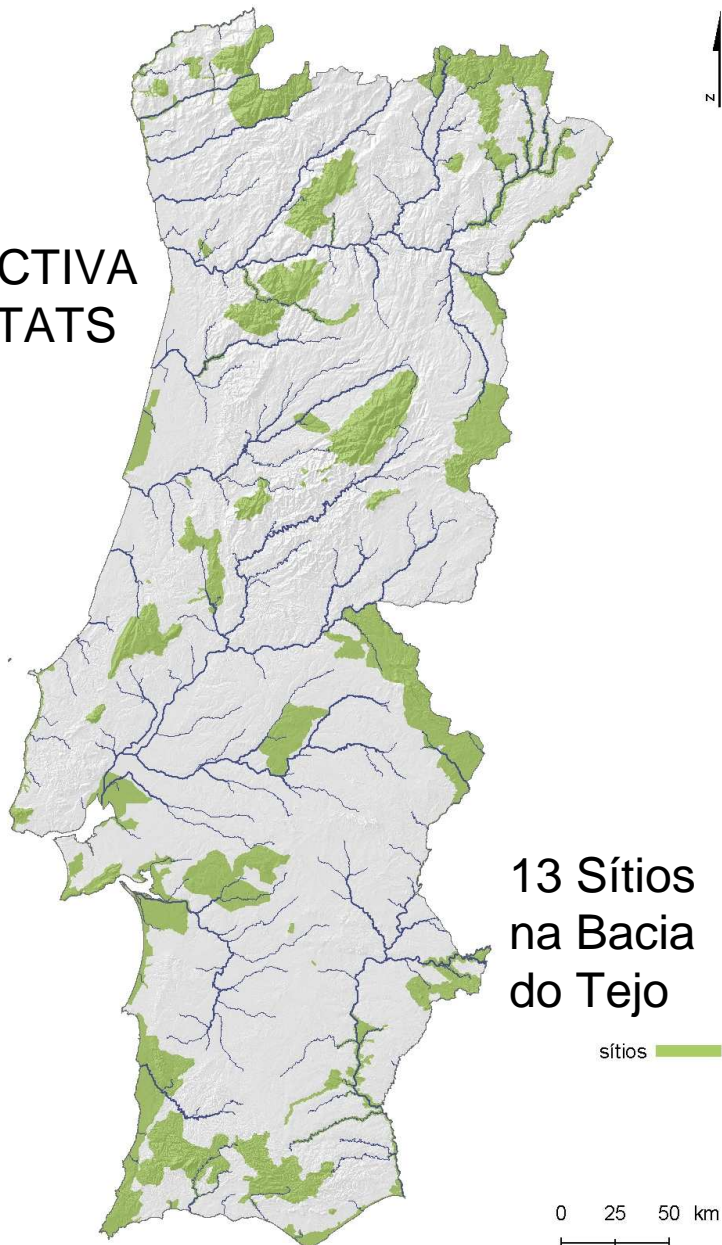
Ramsar areas
Aree Ramsar



ZPS
DIRECTIVA
AVES



DIRECTIVA HABITATS



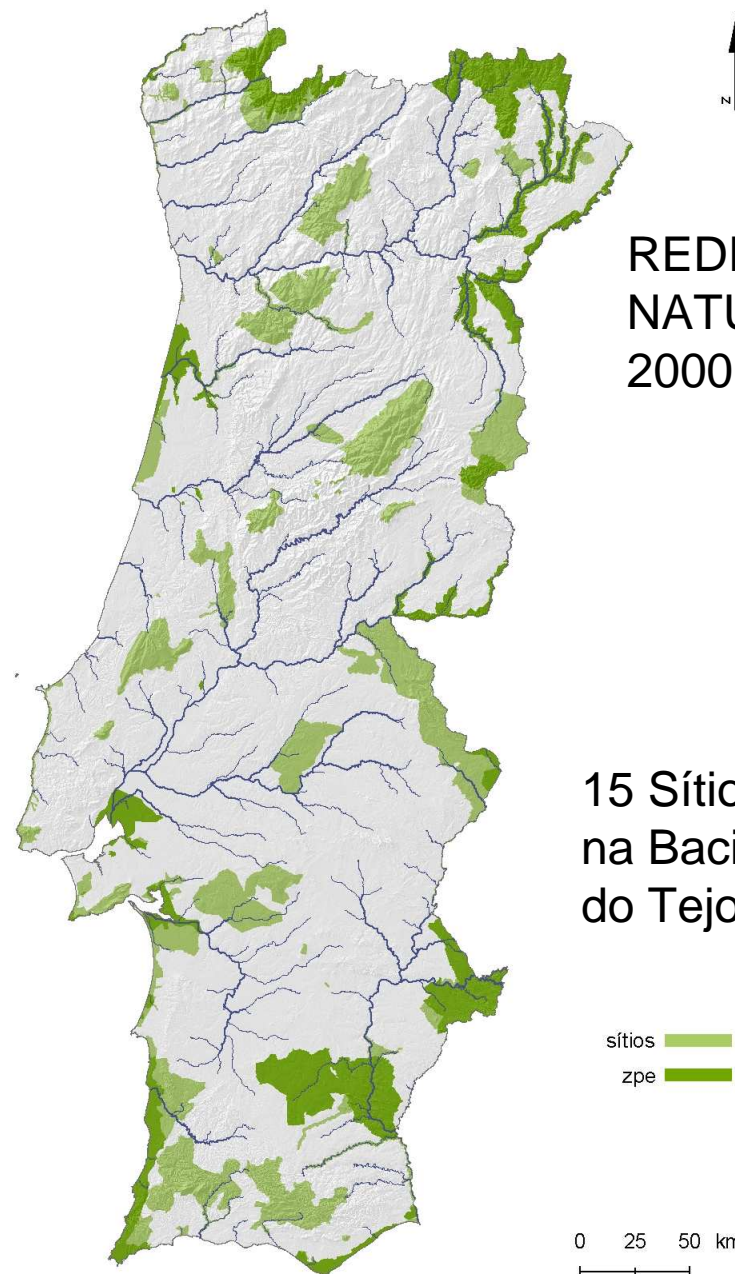
13 Sítios
na Bacia
do Tejo

sítios

0 25 50 km

Lista Nacional de Sítios

REDE NATURA 2000



15 Sítios
na Bacia
do Tejo

sítios

zpe

0 25 50 km

**ESPÉCIES PORTUGAL CONTINENTAL
DIRECTIVA HABITATS – ANEXO II**



***Marsilea batardae* ??**



***Narcissus
fernandesii***

***Halimium
verticillatum***



Silene longicilia

**ESPÉCIES PORTUGAL CONTINENTAL
DIRECTIVA HABITATS – ANEXO II**



Euphorbia transtagana



Juncus valvatus



Leuzea longifolia



***Melilotus segetalis*
subsp. *fallax***

***Pseudarrhenatherum*
*pallens***



**ESPÉCIES PORTUGAL CONTINENTAL
DIRECTIVA HABITATS – ANEXO II**



*** *Armeria
rouyana***



***Asphodelus
bento-rainhae***



***Festuca
duriotagana***

***Salix salvifolia
subsp. australis***



Arabis sadina

***Centaurea
micrantha* subsp.
*herminii***

**ESPÉCIES
DIRECTIVA HABITATS – ANEXO V:**



Narcissus bulbocodium



***Ruscus
aculeatus***



Iris lusitanica



Teucrium salviastrum

**ESPÉCIES
DIRECTIVA HABITATS – ANEXO V:**



Gentiana lutea



Scrophularia herminii

Anthyllis lusitanica

Armeria sampaio

HABITATS
DIRECTIVA HABITATS – ANEXO I:

Sapal do Tejo

1110 Bancos de areia permanentemente cobertos por águas do mar pouco profundas



1140 Lodaçais e areais a descoberto na maré baixa

HABITATS
DIRECTIVA HABITATS – ANEXO I:

Sapal do Tejo

1130 Estuários



**1160 Enseadas ou
baías pouco profundas**



HABITATS
DIRECTIVA HABITATS – ANEXO I:

Sapal do Tejo

1310 Vegetação pioneira de *Salicornia* e outras espécies anuais das zonas lodosas e arenosas



1320 Prados de *Spartina*



1410 Prados salgados mediterrânicos pertencentes à ordem *Juncetalia maritimii*

HABITATS

DIRECTIVA HABITATS – ANEXO I:

Sapal do Tejo

1420 Matos halófilos mediterrânicos e termoatlânticos pertencentes à classe *Sarcocornietea fruticosae*



HABITATS
DIRECTIVA HABITATS – ANEXO I:

Sapal do Tejo



1430 Matos
halonitrófilos



1510*Estepes
salgadas
mediterrânicas
pertencentes à
ordem
Limonieta

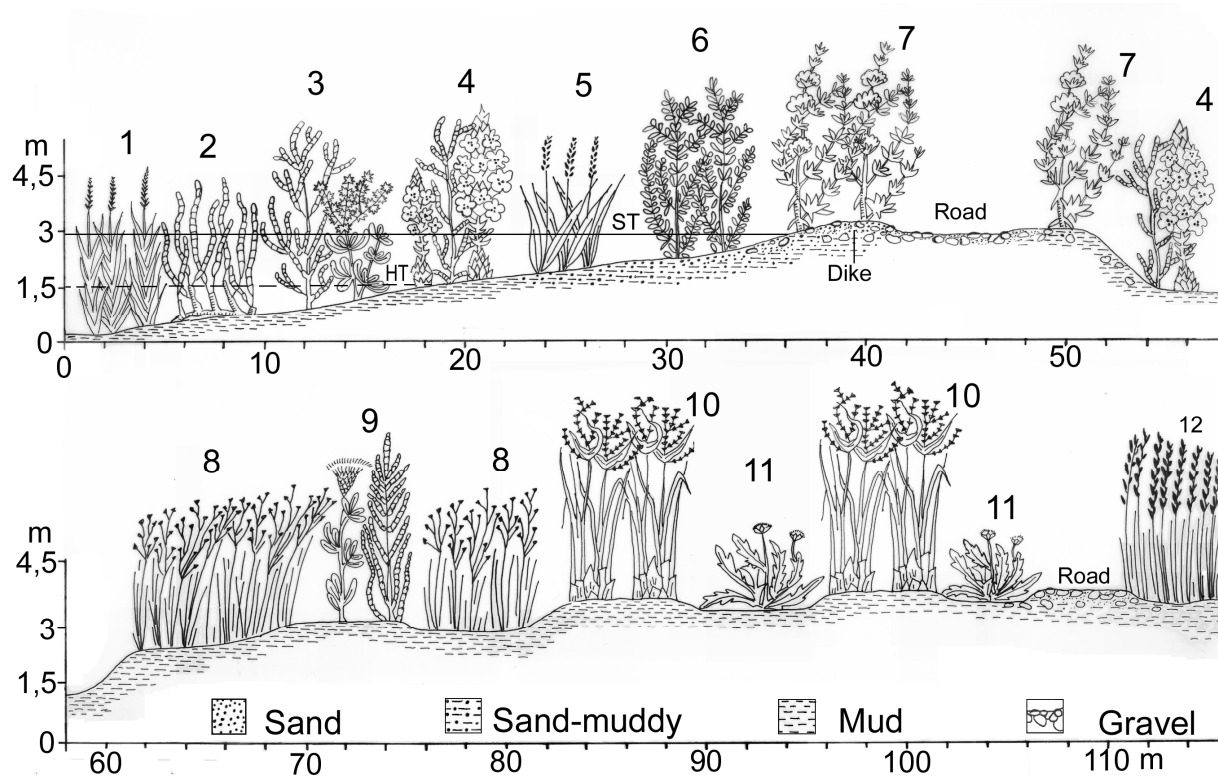


Limonium daveau

HABITATS

DIRECTIVA HABITATS – ANEXO I:

Sapal do Tejo



Geopermasigmetum of the salt marsh of the Tagus Estuary (Central Portugal).
 1-*Spartinetum maritimae*; 2-*Puccinellio ibericae*-*Sarcocornietum perennis*; 3-*Halimiono portulacoidis*-*Sarcocornietum alpini*; 4-*Cistancho phelypaeae*-*Sarcocornietum fruticosae*; 5-*Elytrigietum athericae*; 6-*Cistancho phelypaeae*-*Suadetum verae*; 7-*Frankenio laevis*-*Salsoletum vermiculatae*; 8- *Limonio vulgare*-*Jucetum subulati*; 9-*Inulo crithmoidis*-*Arthrocnemetum macrostachyi*; 10-*Polygono equisetiformis*-*Juncetum maritimi*; 11-*Cotulo coronopifoliae*-*Triglochinietum barrelieri*; 12- *Spartina versicolor* community.
 HT – High Tide; SP – Spring Tide.

HABITATS DIRECTIVA HABITATS – ANEXO I:

2130* Dunas fixas com vegetação herbácea (“Dunas cinzenta”)



1210
Vegetação anual das zonas de acumulação de detritos pela maré



2330 Dunas interiores com prados abertos de *Corynephorus* e *Agrostis*



2230 Dunas com prados de *Malcolmietalia*

HABITATS DIRECTIVA HABITATS – ANEXO I:



2260 Dunas com vegetação esclerófila da *Cisto - Lavenduletalia*



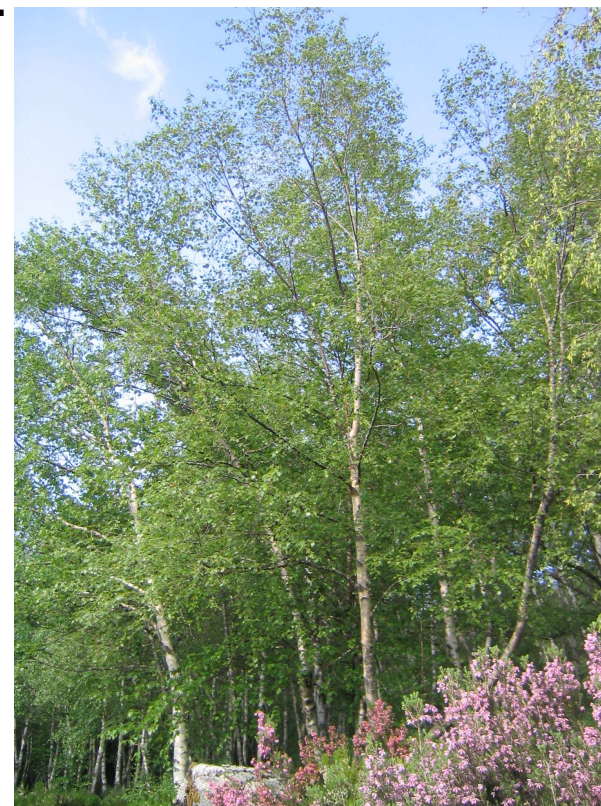
2150* Dunas fixas
descalcificadas
atlânticas
(*Calluno-Ulicetea*)



HABITATS DIRECTIVA HABITATS – ANEXO I:



91E0 Florestas Aluviais
de *Alnus glutinosa* e
Fraxinus angustifolia
(*Alno-Padion*, *Alnion*
incanae, *Salicion albae*)



HABITATS
DIRECTIVA HABITATS – ANEXO I:



91B0 Freixiais termófilos de *Fraxinus angustifolia*

92A0 Florestas-galerias de *Salix alba* e *Populus alba*

HABITATS
DIRECTIVA HABITATS – ANEXO I:



HABITATS DIRECTIVA HABITATS – ANEXO I:

92D0 Galerias e matos ribeirinhos meridionais (*Nerio-Tamaricetea* e *Securinegion tinctoriae*)



3280 Cursos de água mediterrânicos permanentes da *Paspalo-Agrostidion* com cortinas arbóreas ribeirinhas de *Salix* e *Populus alba*



HABITATS

DIRECTIVA HABITATS – ANEXO I:



3120 Águas oligotróficas muito pouco mineralizadas em solos geralmente arenosos do oeste mediterrânico com *Isoetes* spp



3150 Lagos eutróficos naturais com vegetação da *Magnopotamion* ou da *Hydrocharition*

3270 Cursos de água de margens vasosas com vegetação da *Chenopodium rubri* p.p. e da *Bidention* p.p.



HABITATS DIRECTIVA HABITATS – ANEXO I:



3170* Charcos temporarios mediterrânicos



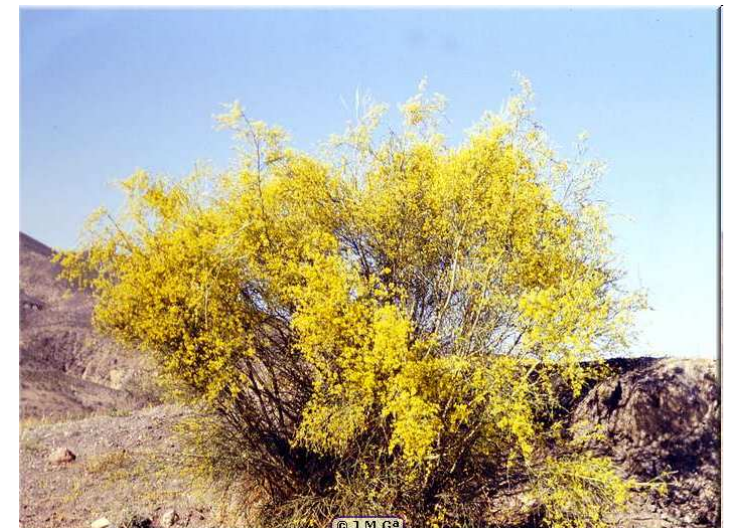
3160 Lagos e charcos distroficados naturais

HABITATS DIRECTIVA HABITATS – ANEXO I:

5210 Matagais
arborescentes de *Juniperus*
spp.



5330 Matos termomediterrânicos
pré-desérticos



HABITATS DIRECTIVA HABITATS – ANEXO I:

9230 Carvalhais galaico-portugueses de *Quercus robur* e *Quercus pyrenaica*



9240 Carvalhais ibéricos de *Quercus faginea* e *Q. canariensis*



HABITATS

DIRECTIVA HABITATS – ANEXO I:

9320 Florestas de *Olea* e *Ceratonia*



9330
Florestas
de *Quercus*
suber



HABITATS DIRECTIVA HABITATS – ANEXO I:

4020* Charnechas húmidas atlânticas
temperadas de *Erica ciliaris* e *E.*
tetralix naturais



4030 Charnecas secas europeias

HABITATS

DIRECTIVA HABITATS – ANEXO I:

6220*
Subestepes de
gramíneas e
anuais da *Thero-
Brachypodietea*



6310 Montados de *Quercus* spp. de
folha perene



6410
Pradarias
com
Molinia
em solos
calcários,
turfosos e
argilo-
limosos
(*Molinion*
caeruleae

6210 Prados secos seminaturais e facies
arbustivas em substrato calcário (*Festuco-
Brometalia*) (* importantes habitats
deorquideas)



6420 Pradarias húmidas mediterrânicas de
ervas altas da *Molinio-Holoschoenion*

AMEAÇAS



OBRIGADO