
ORDENAMENTO E GESTÃO FLORESTAL

Problemas Módulo 1 e 3

1. Explica a diferença entre uma floresta e um povoamento do ponto de vista da gestão
2. Quais são as considerações sociais e ambientais que influenciam as decisões na gestão florestal?
3. Explica o significado da frase “não geres o que não consegues medir/quantificar”
4. Imagina que tens uma pequena floresta com 4 povoamentos que são homogéneos e queres fazer um plano de gestão. A tua floresta deve ser produtiva, assim todas as unidades de gestão que estão com solo nú devem ser reconvertidas ou para povoamentos de eucalipto ou pinheiro bravo.

Unidade de gestão	Area (ha)	Espécie	Idade	Rotação
1	5.3	Pinheiro bravo	25	-
2	2.1	Solo nú	-	-
3	0.5	Eucalipto	2	1
4	1.3	Eucalipto	6	2
Total	9.2	-	-	-

Vais escrever um plano de gestão, onde vais querer definir qual a melhor opção de gestão para os próximos 50 anos. Encontra as prescrições possíveis para cada povoamento, de acordo com as regras seguintes:

Pinheiro Bravo: Plantação com 1250 árvores por ha ou 1400 árvores por ha, desbastes ocorrendo cada 5 anos no período entre os 20 e os 50 anos (o último acontece 5 anos antes do corte final) baseado no factor de Wilson de 0.27, revolução ou corte final: 40,45,50,55 ou 60 anos.

Eucalipto: Plantação de 1400 árvores por há. Revolução após 3 rotações com duração entre os 10 e 12 anos. Seleção de varas no ano 2 dos ciclos 2 e 3 (deixando 2 varas por cepo).

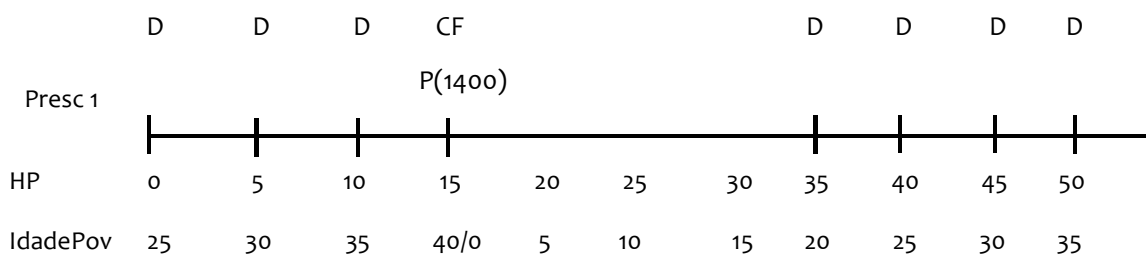
Exemplo 1:

Stand 1

Presc ID	Ano	Idade	Operações silvícolas				
			Densidade de plantação	Desbaste (X se acontece)	Corte final (X se acontece)
1	2019	25		X			
1	2024	30		X			
1	2029	35					
1	2034	40					X
1	2034	0	1400				
1	2059	20		X			
1	2059	25		X			
1	2064	30		X			
1	2069	35		X			
2	...						

Ou

Exemplo 2:



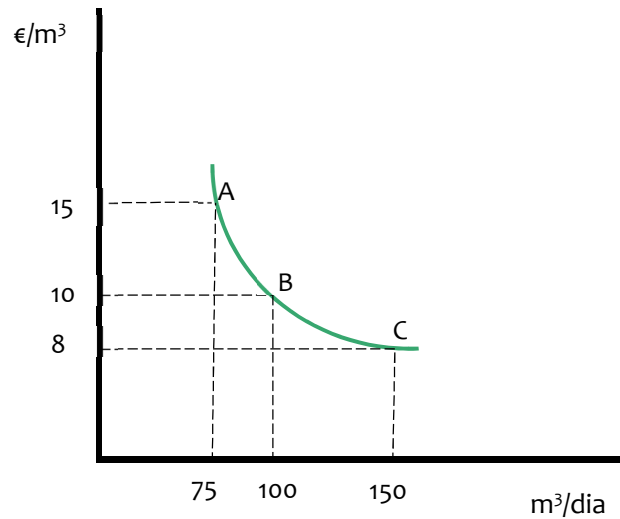
Onde: HP –

Horizonte de planeamento, D- Desbaste, CF – Corte final, P ()- Plantação (densidade)

ou...

5. Porque é importante uma empresa conhecer a elasticidade da procura dos seus produtos?

6. Calcula a elasticidade do preço entre os pontos AB, AC e BC para a curva da procura abaixo:



7. Dada a oferta e procura de um produto florestal representados no gráfico abaixo o que é suposto acontecer ao preço p do produto florestal vendido e porque?

