

MACA

REGIÕES DO EXTERIOR DOS BOVINOS



Regiões do Exterior - Bovinos

Região da Cabeça

Face Anterior
Face Posterior
Fases Laterais

Extremidade Superior
Extremidade Inferior

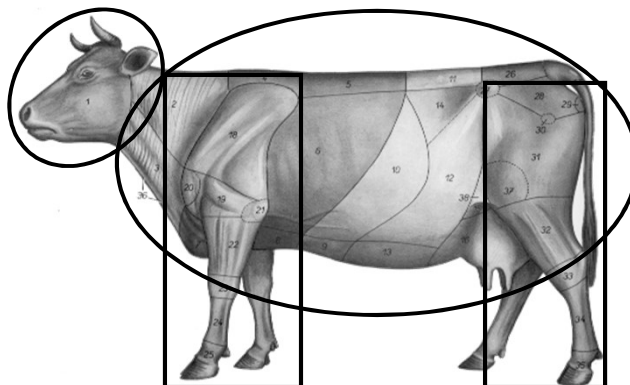
Região do Tronco

Face Superior
Face Inferior
Fases Laterais

Extremidade Anterior
Extremidade Posterior

Regiões dos Membros

Próprias Anteriores
Próprias Posteriores
Comuns Membros



Região da Cabeça

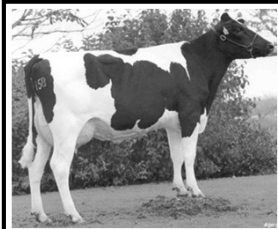
Regiões do Exterior - Bovinos

Proporcionalmente volumosa

Difere com a raça
Raças melhoradas
Raças não melhoradas

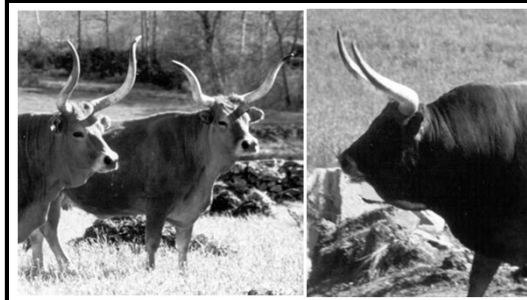
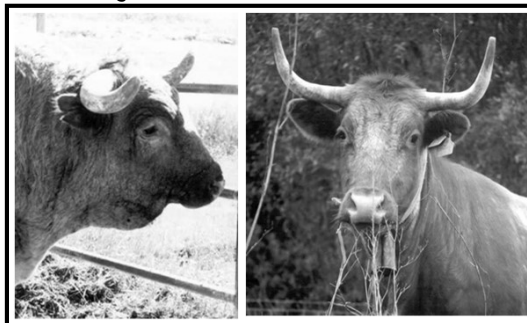
Difere com o sexo
Machos curta/larga
Fêmeas estreita/comprida

Presença de cornos
Machos curtos/grossos
Fêmeas compridos/finos



Região da Cabeça

Regiões do Exterior - Bovinos



Região da Cabeça Face Anterior



Fronte

Testuz. Quase metade face anterior. Marrafa faz ligação com a nuca. Plana, côncava, convexa.



Chanfro

Agulha nasal, cana das ventas. Curto, acompanha curvatura fronte



Focinho

Ponta do nariz, bico, espelho. Coberto gotas. Sem pelos.

Região da Cabeça Faces Laterais



Cornos

Brancos com pontas vermelhas ou pretas, todos brancos/pretos. Inserção dos cornos e curvatura da fronte. Classificados em função do comprimento, espessura e direcção.



Orelhas

Atrás e abaixo dos cornos. Largas e abertas, dirigidas para o lado ou pendentas

Fontes

Olhos - Fenda palpebral rasgada

Faces - Curta. Papilas cónicas na face interna

Ventas - Asas espessas e pouco móveis. Sem falsa narina



Região da Cabeça

Cornos

* Inserção dos cornos e curvatura da frente.



Côncava
Inserção anterior.
Marrafa pequena e côncava



Plana
Inserção cornos e forma marrafa intermédias



Convexa
Inserção posterior.
Marrafa grande e salienta-se para frente

* Classificação dos cornos quanto ao comprimento: curtos, médios, compridos

* Classificação dos cornos quanto à espessura: finos, grossos

Região da Cabeça

Cornos

* Classificação dos cornos quanto à direcção

Dirigem-se para trás:

- ❖ Curvam em arco para a frente - roda
- ❖ Torcem-se sobre o seu eixo - saca rolhas ou espiral

Dirigem-se para a frente:

- ❖ Pontas para dentro - coroa
- ❖ Pontas para fora - três deitado
- ❖ Pontas para cima - colchete

Dirigem-se para cima:

- ❖ Pequenos e pouco altos - taça
- ❖ Pontas para fora - lira (alta,baixa)

Seguem prolongamento curva frontal:

- ❖ Curvam para cima - crescente



Região da Cabeça

Regiões do Exterior - Bovinos

Face Posterior

Ganachas - Convexas, mais fastadas que nos equinos

Entre-ganachas - Onde se inicia a barbela

Extremidade superior

Nuca

Goela

Parótida



Extremidade inferior

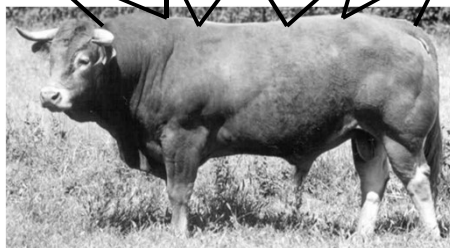
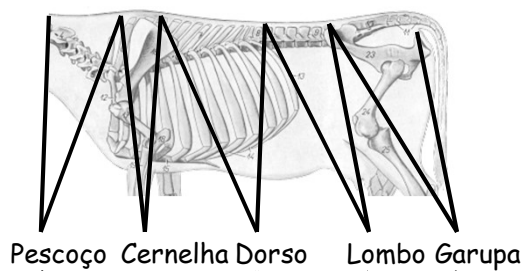
Boca



Região do Tronco

Regiões do Exterior - Bovinos

Face Superior



Pescoço

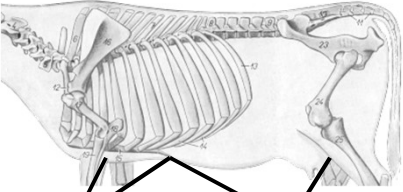

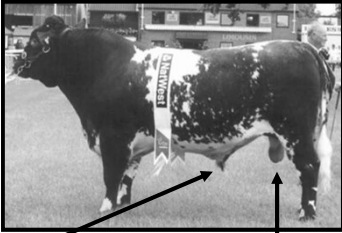
Curto. Sem crineira. Barbela.
Morrilho nos machos



Regiões do Exterior - Bovinos

Região do Tronco

Face Inferior

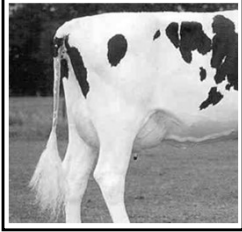
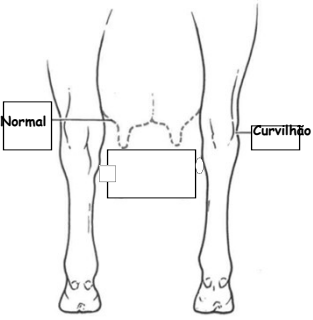
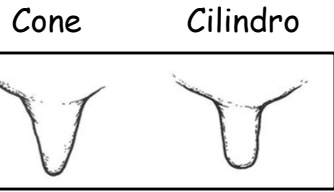

Cilhadoiro **Ventre**

Úbere - 4 quartos **Forro - prega pele c/pelos** **Bolsas**

Regiões do Exterior - Bovinos

Região do Tronco

Face Inferior - Úbere

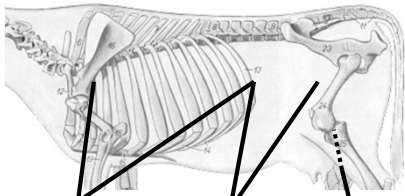





Normal **Curvilhão**

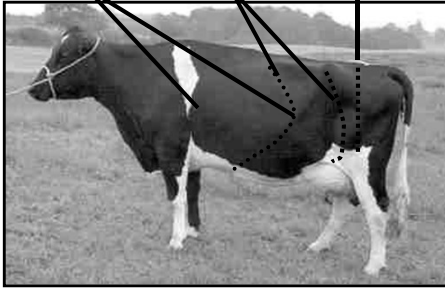
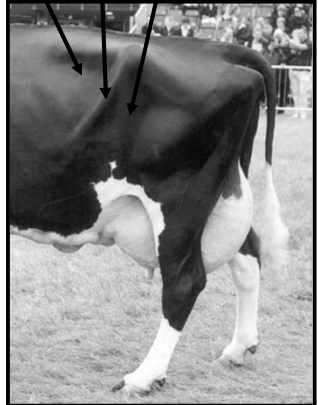
Cone **Cilindro**

Regiões do Exterior - Bovinos

Região do Tronco
Faces Laterais



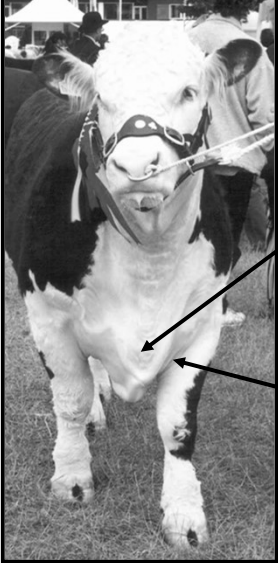
Costados **Flanco** **Virilha**

Cavado do flanco
Corda do flanco
Declive do flanco

Regiões do Exterior - Bovinos

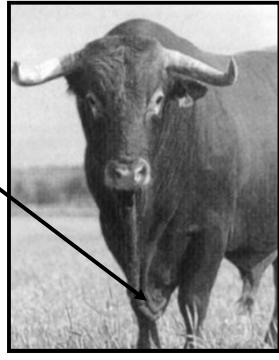
Região do Tronco
Extremidade Anterior



Peitoral

Barbela mais desenvolvida

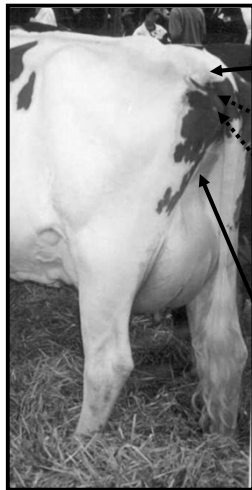
Sovaco



Região do Tronco

Regiões do Exterior - Bovinos

Extremidade Posterior



Cauda

Anus

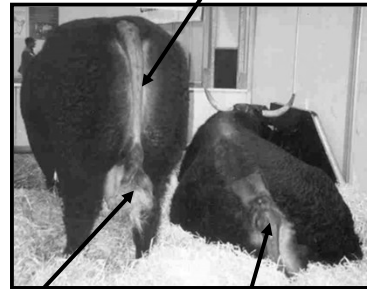
Vulva

Períneo

Fêmeas:

Entre anus e vulva ou glândula mamária

Corpo da cauda



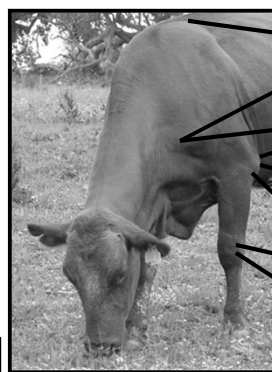
Ponta da cauda
+ crinas = borla

Raiz da cauda

Regiões dos Membros

Regiões do Exterior - Bovinos

Próprias dos Membros Anteriores



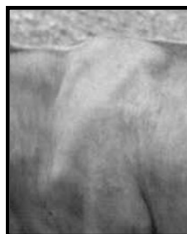
Espádua

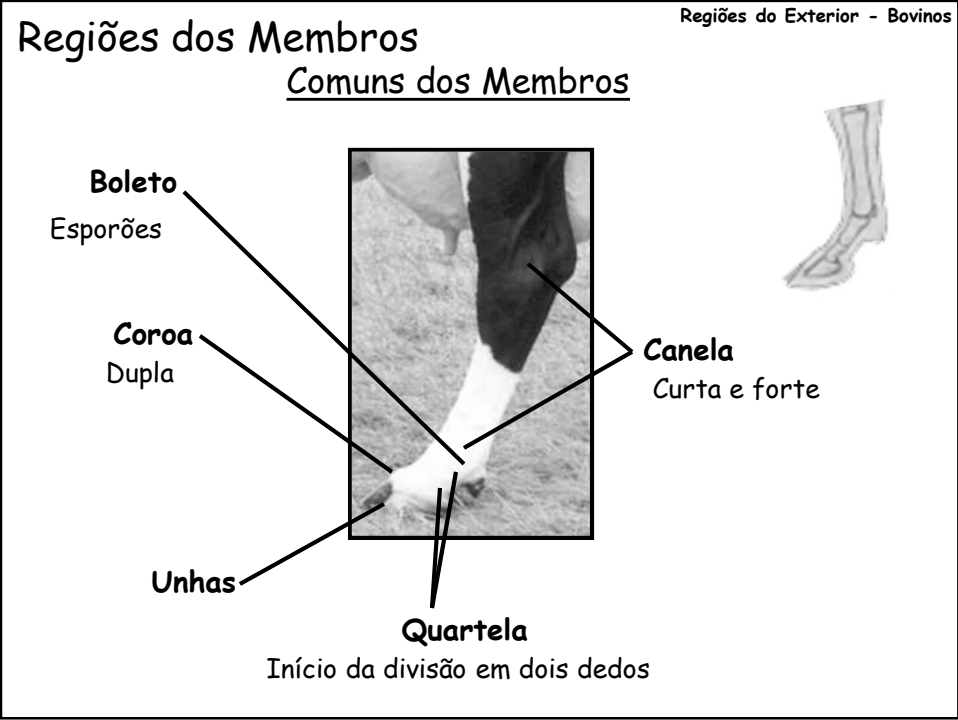
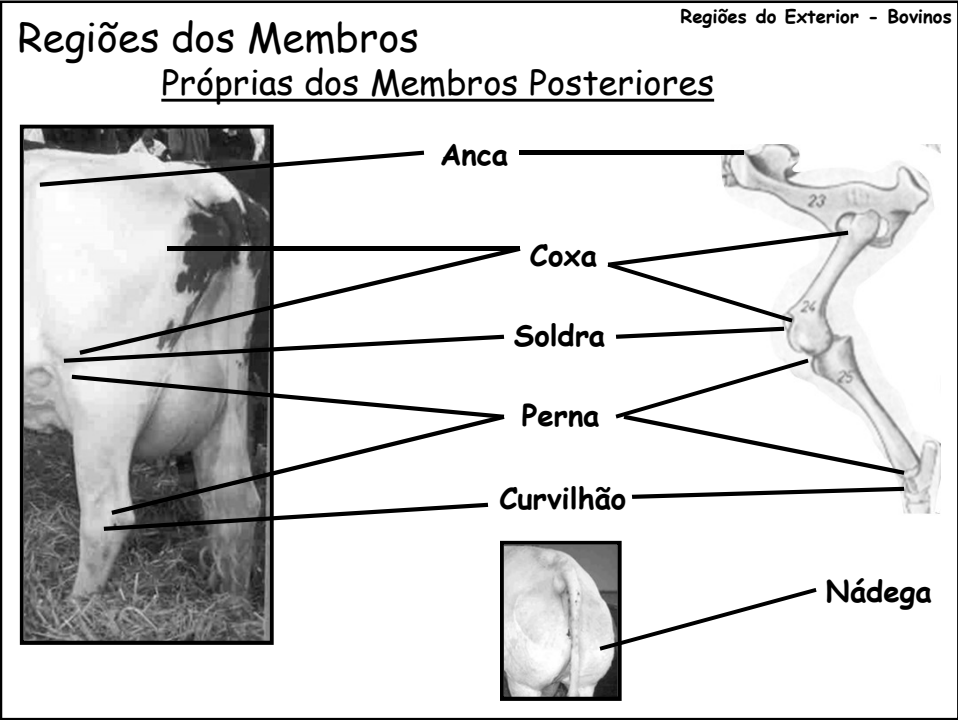
Braço

Codilho

Antebraço

Joelho





Atitudes



Decúbito esterno-costal

Deitar - juntam 4 membros, dobram membros, baixam a cabeça, deitam-se para um dos lados com membros flectidos e cabeça/pescoço levantados

Levantar - erguem quartos posteriores, apoiam-se nos joelhos, empurram corpo para trás, estendem anteriores